

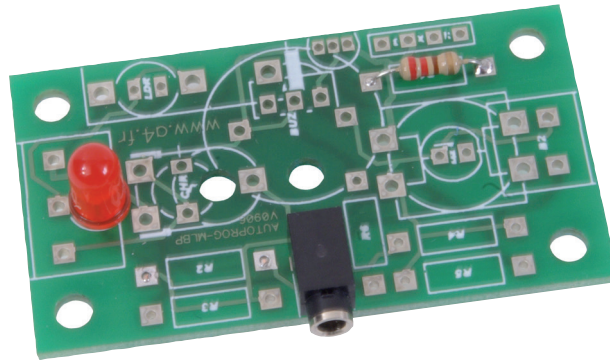
LED

Le module LED est un témoin lumineux.

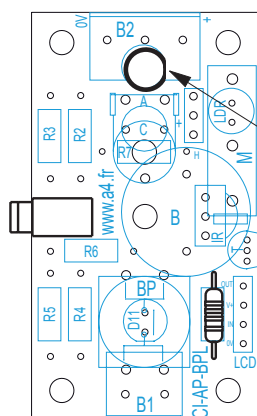
Il est équipé d'une LED 5mm diffusante rouge.

Il se connecte sur une sortie du boîtier de commande AutoProg.

On pourra programmer le boîtier de commande AutoProg pour allumer, éteindre ou faire clignoter ce témoin lumineux.



Implantation des composants

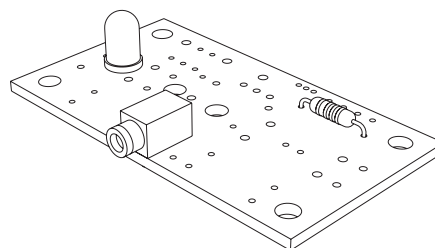


Echelle : 1



Composant polarisé.

Le méplat des boîtier de LED indique la cathode (côté patte courte).

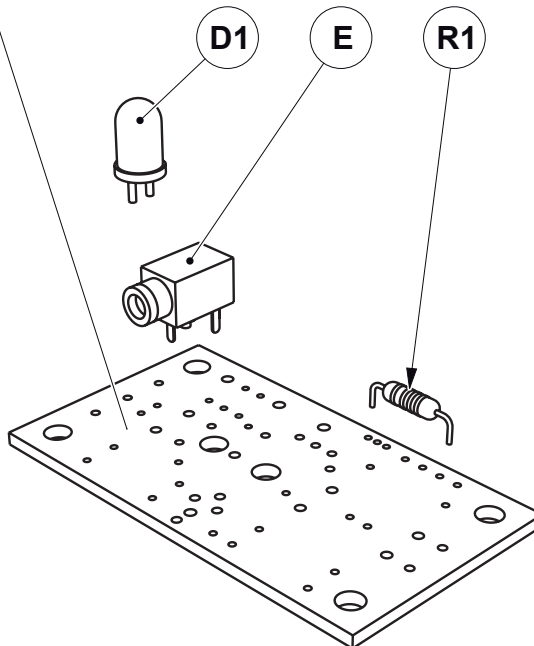


CI-AP-BPL



D1

E

R1



E	01	Embase jack stéréo Ø 2,5 mm pour CI.	EMB-JACK-D2M5A-STE
R1	01	Résistor 220 ohms 1/4 W 5% (rouge-rouge-marron-or).	RES-220E
D1	01	LED rouge Ø 5 mm diffusantes.	DEL-5-R-DIFF
CI-AP-BPL	01	Circuit imprimé 30 x 54 x 1,6 mm.	CI-AP-BPL
REPÈRES	NOMBRE	DÉSIGNATION	RÉF. A4

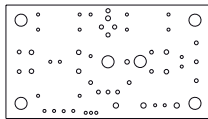



	Echelle :		A4	PROJET AutoProg	PARTIE Module LED
				TITRE DU DOCUMENT Nomenclature et implantation des composants	
Nom		Date			

Nomenclature du kit réf. K-AP-MDEL-KIT

Le module LED "Autoprogram" est commercialisé en 2 versions.

- prêt à l'emploi, composants soudés ;
- en kit, composants à implanter et braser.

Le kit comprend toutes les pièces et composants électroniques permettant de réaliser le module LED.

DÉSIGNATION	QUANTITÉ	REPÈRES	DESSIN
Circuit imprimé 30 x 54 x 1,6 mm.	01	CI-AP-BPL	
Embase jack stéréo Ø 2,5 mm pour CI.	01	E	
Résistor 220 ohms 1/4 W 5% (rouge-rouge-marron-or).	01	R1	
LED rouge Ø 5 mm diffusante.	01	D1	

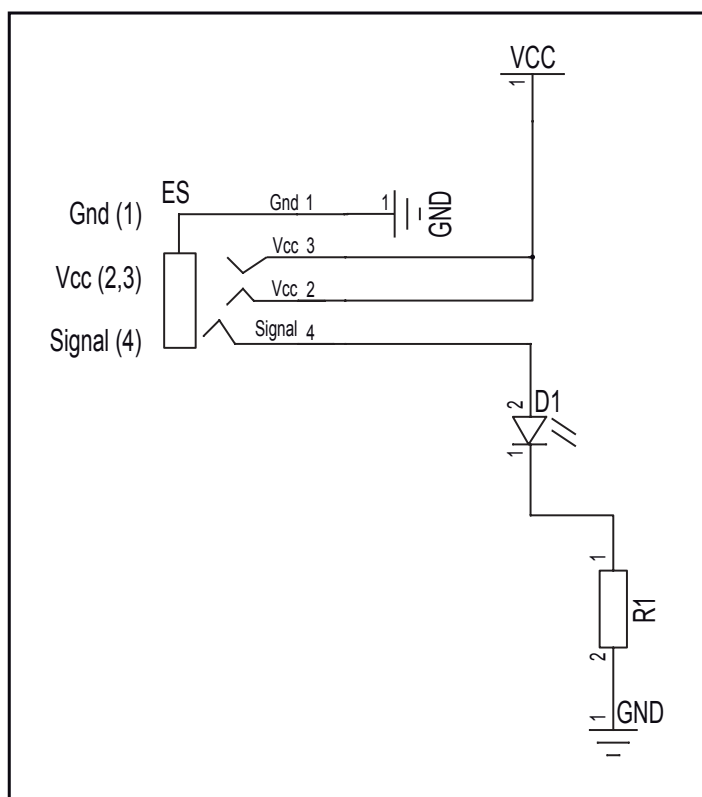


Schéma électronique

Test du module

Phase	Charger le programme nommé	Configuration de test du module	Résultats attendus
1	TEST-MDEL.plf	S0	Le témoin du module doit clignoter.

Cas de pannes

La LED témoin ne s'allume pas, vérifier que :

- le cordon jack du module LED est correctement enfiché dans son embase lors du test ;
- la LED est implantée dans le bon sens, vérifier que les composants sont correctement brasés.

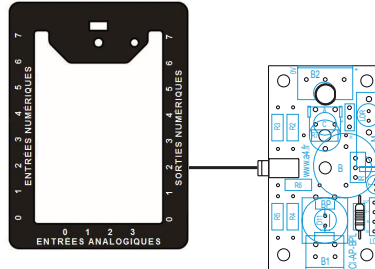
Applications du module LED 1/2

Matériel nécessaire

1 module LED et 1 cordon de liaison.

Connexion du module

Connecter le module LED sur S2.

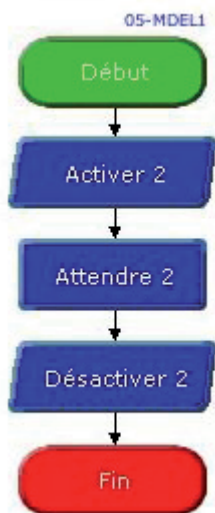


Programme 05-MDEL1.plf

But du programme

Allumer la LED pendant 2 secondes puis l'éteindre.

Diagramme de programmation

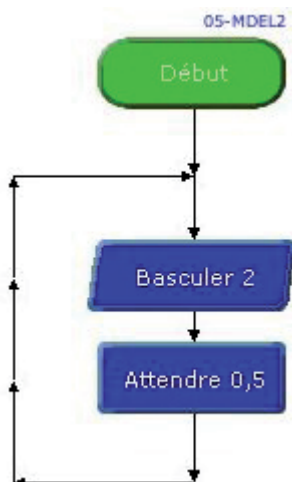


Programme 05-MDEL2.plf

But du programme

Faire clignoter une LED.

Diagramme de programmation



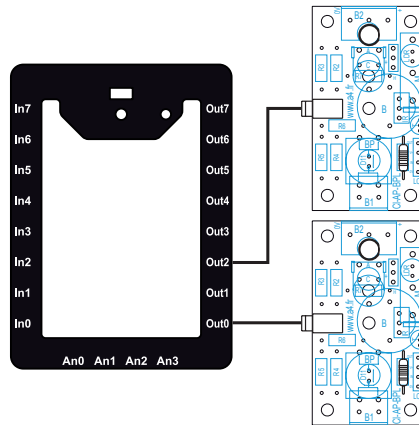
Applications du module LED 2/2

Matériel nécessaire

2 modules LED et 2 cordons de liaison.

Connexion du module

Connecter le module LED sur **S0**, **S2**.



Programme 05-MDEL3.plf

But du programme

Allumer alternativement 2 LED.

Diagramme de programmation

