


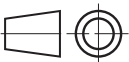



# Skate Board

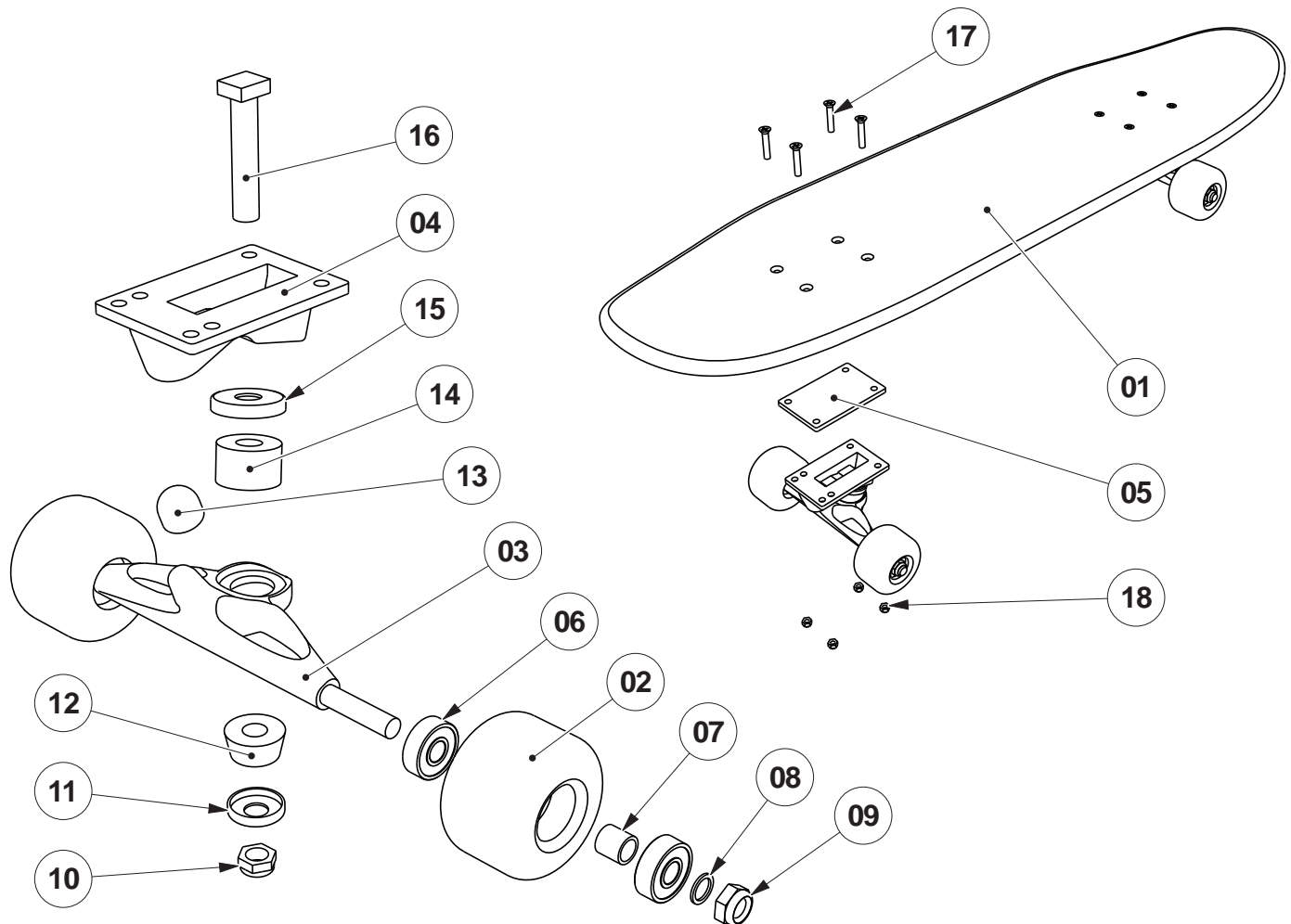



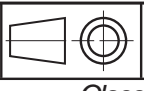
Skate Board



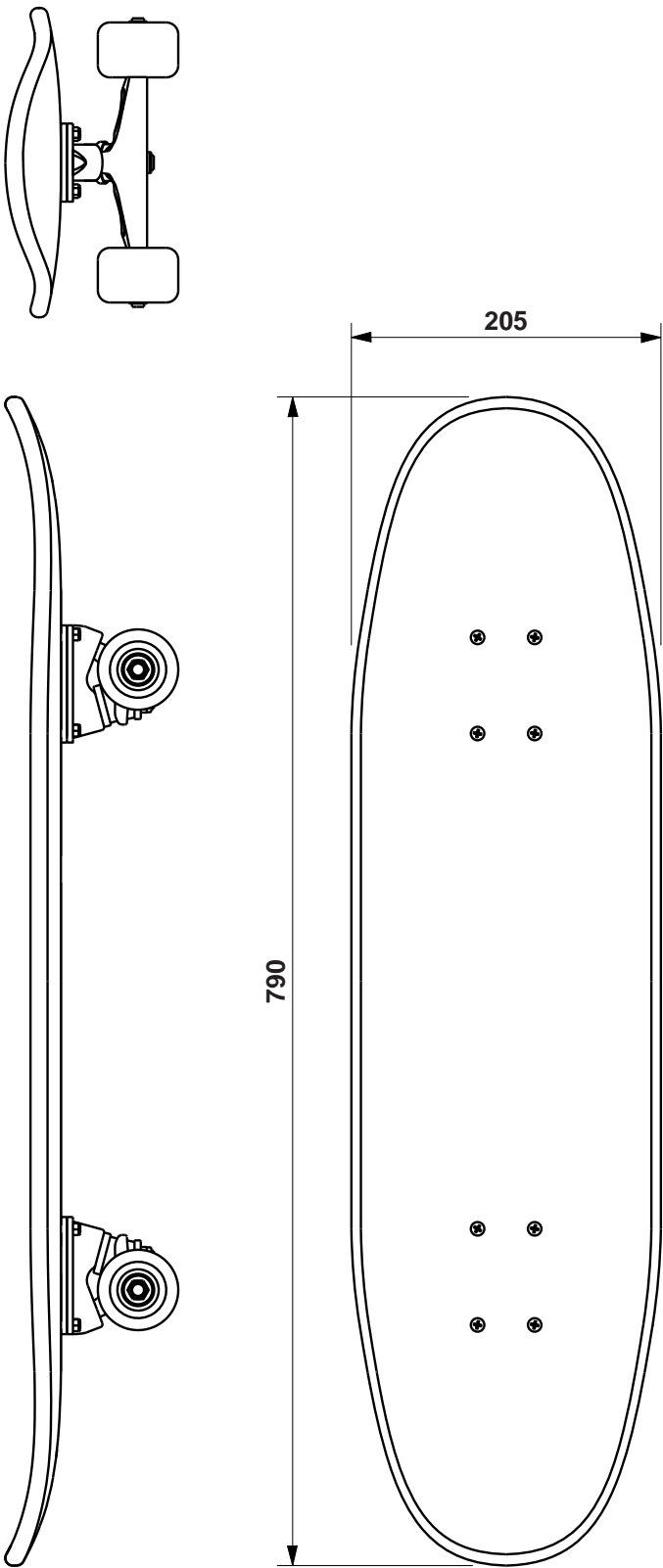
|   |         |   |                    |                    |   |        |
|---|---------|---|--------------------|--------------------|---|--------|
| <br>www.a4.fr |         |  | <b>A4</b>          | PROJET             |  | PARTIE |
|   | Collège | Classe  | <b>Skate Board</b> | <b>Skate Board</b> |   |        |
| TITRE DU DOCUMENT   |         |   |                    | Perspectives       |   |        |
| Nom   |         | Date  |                    |                    |   |        |


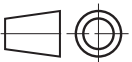

# Skate Board



| 18   | 08     | Ecrous de fixation des trucks sur la planche  | Ecrou frein Ø M5.                                |
|--|--------|---|--|
| 17   | 08     | Vis de fixation des trucks sur la planche   | Vis acier Ø M5 x 25mm.                           |
| 16   | 02     | Vis de trucks   | Vis acier Ø M10.                                 |
| 15   | 02     | Rondelles dessus  | Rondelle cuvette Ø 28, épaisseur 4.5 mm.         |
| 14   | 02     | Silent bloc dessus  | Caoutchouc Ø 24, épaisseur 15 mm.                |
| 13   | 02     | Silent bloc de la platine   | Plastique Ø 16, hauteur 13.5 mm.                 |
| 12   | 02     | Silent bloc dessous   | Caoutchouc Ø 24, épaisseur 11 mm.                |
| 11   | 02     | Rondelles dessous   | Rondelle cuvette Ø 23, épaisseur 4 mm.           |
| 10   | 02     | Ecrous de trucks  | Ecrou frein Ø M10.                               |
| 09   | 04     | Ecrous de roues   | Ecrou frein Ø M8.                                |
| 08   | 04     | Rondelles de roues  | Rondelles acier Ø 11 x 8, épaisseur 0.9 mm.      |
| 07   | 04     | Entretoises de roues  | Entretoise acier Ø 10.5 x hauteur 10 mm.         |
| 06   | 08     | Roulements de roues   | Roulement à billes acier avec cache Ø 22 x 7 mm. |
| 05   | 02     | Plaques de trucks   | Plastique, 78 x 52 mm.                           |
| 04   | 02     | Platines de trucks  | Aluminium, 78 x 52 mm.                           |
| 03   | 02     | Axes de roues   | Corps aluminium, axes acier.                     |
| 02   | 04     | Roues   | Plastique Ø 53 x épaisseur 36 mm.                |
| 01   | 01     | Planche   | Bois, surface antidérapante 790 x 205 mm.        |
| REPERE   | NOMBRE | DESIGNATION   | CARACTERISTIQUES                                 |
|  |        |  | PROJET<br><b>Skate Board</b>                     |
| Collège  |        | Classe  | PARTIE<br><b>Skate board</b>                     |
| Nom  |        | Date  | TITRE DU DOCUMENT<br><b>NOMENCLATURE</b>         |

Skate Board



|   |               |   |             |                   |   |             |
|---|---------------|---|-------------|-------------------|---|-------------|
| <br>www.a4.fr | Echelle 1 : 5 |  | A4          | PROJET            |  | PARTIE      |
|   | Collège       | Classe  | Skate Board |                   |   | Skate board |
| Nom   |               |   |             | TITRE DU DOCUMENT |   |             |
| Date  |               |   |             | PLAN 3 vues       |   |             |