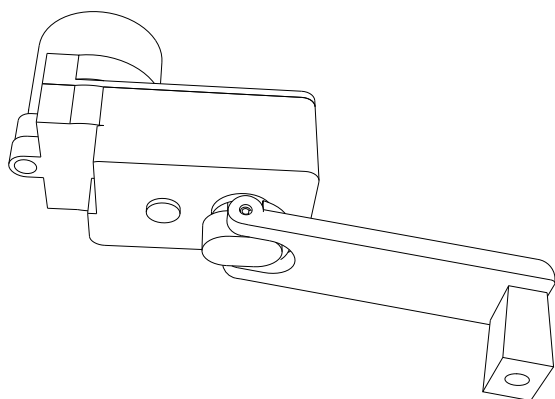


# Génératrice à manivelle (Réf MOT-GENE-B)

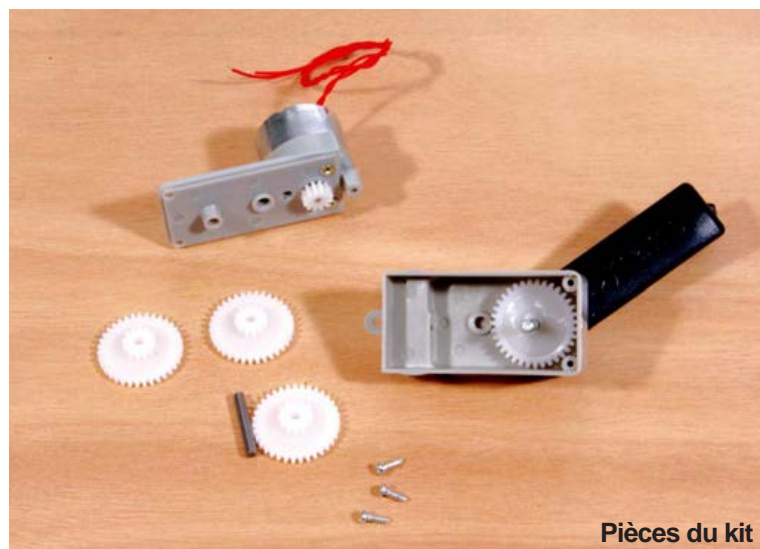
## Caractéristiques

Sortie courant alternatif 7 à 10 V - 150 mA selon la vitesse de rotation de la manivelle.  
A coupler à un résistor de 220 Ohm pour allumer une ou plusieurs DEL.

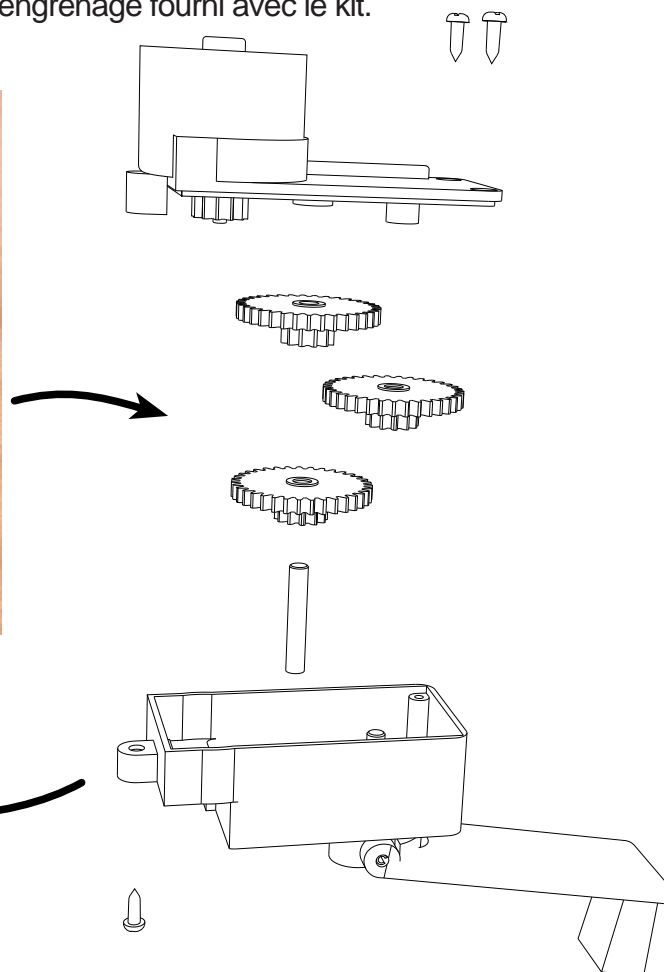


## Montage

La génératrice à manivelle est livrée en kit pour plus d'intérêt pédagogique.  
Montage rapide au moyen d'un tournevis.  
Sachet de graisse pour améliorer le fonctionnement de l'engrenage fourni avec le kit.



Pièces du kit

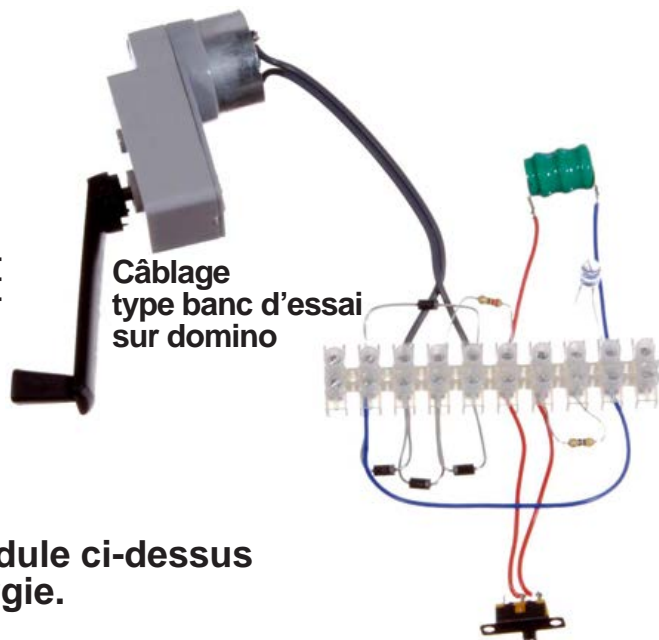
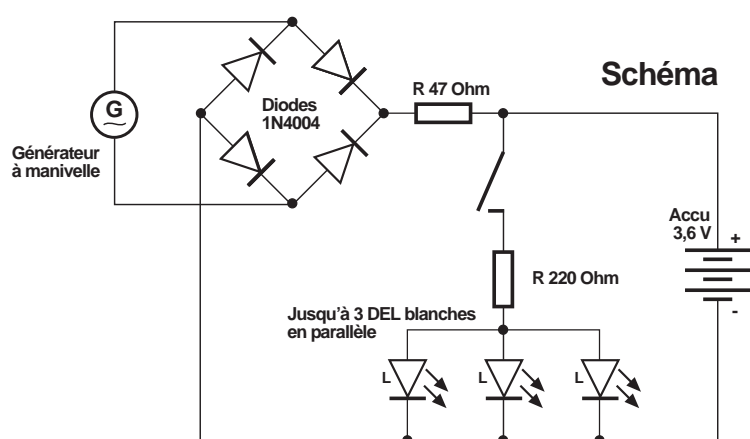


## Utilisation

Permet d'allumer directement 1 ou plusieurs DEL  
(résistor 220 Ohm à placer en série pour préserver les DEL

## Montage type

Pour réaliser une lampe de poche à accumulation d'énergie avec 1 à 3 DEL.



**Éléments nécessaires pour réaliser le module ci-dessus de lampe de poche à accumulation d'énergie.**  
(voir catalogue A4).

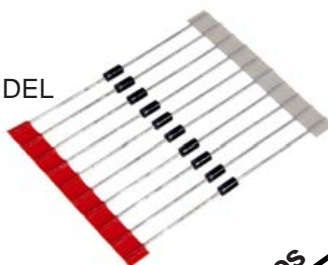
**DEL Blanche** Diamètre 5  
Très haute luminosité : 3300 mcd  
Seuil 3 V – 20 mA – Angle 20°  
Réf : DEL-5-BC-UHTL



### Résistors ¼ Watt

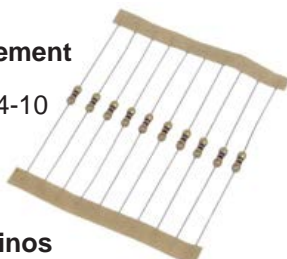
(220 Ohm préconisé pour coupler en parallèle les DEL avec le générateur à manivelle É- 47 Ohm utilisé dans le montage avec le mini accumulateur)

220 Ohm      Réf : RES-220-10  
47 Ohm        Réf : RES-47-10



### Diode de redressement

1N4004  
Réf : DIOD-1N4004-10



### Bornier type dominos

Passage de fil diamètre 2,5. Module 16 x 7  
La barrette de 12 modules.  
Réf : DOMINO-3A-12

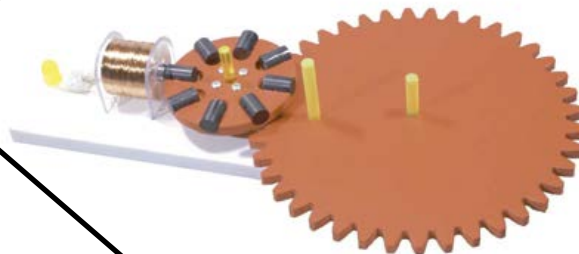


## Modèle volumique

Fichier eDrawings sur [www.a4.fr](http://www.a4.fr)

Produits complémentaires

Banc d'essai Dynamo  
Réf : BE-DYNA



Kit Lampe à manivelle  
Réf : K-LM-01